





Villaamil · Madrid  
COLEGIO MARÍA AUXILIADORA  
**Salesianas**



Calle Villaamil, 18 - MADRID

 913110750

 @mauxvillaamil

 titularvillaamil@salesianas.org

 www.colegiomariaauxiliadora.org

Un Centro con :

- Una atención personalizada.
- Un profesorado competente y motivado.
- Unas instalaciones amplias y funcionales.
- Un estilo educativo cercano y familiar.
- Una buena preparación para el futuro, con muy buenos resultados en las pruebas externas con Mención Honorífica de la Universidad Complutense de Madrid
- Unas cuotas al alcance de las familias.
- Un prestigio demostrado por la experiencia desde hace 98 años.

**BACHILLERATO**

**MATRICULA ABIERTA**



**100 % APROBADOS EVaU**

**ATENCIÓN PERSONALIZADA**

**ESTILO CERCANO Y FAMILIAR**

Villaamil · Madrid  
COLEGIO MARÍA AUXILIADORA  
**Salesianas**

# Ciencias

## 1º BACHILLERATO

### Asignaturas comunes:

Filosofía  
Lengua Castellana y Literatura I  
Inglés I  
Educación Física  
Religión  
Matemáticas I

### Itinerario (A)

Física y Química  
Biología y Geología  
Informática I / Francés

### Itinerario (B)

Física y Química  
Dibujo Técnico I  
Informática I / Francés

## 2º BACHILLERATO

### Asignaturas comunes:

Lengua Castellana y Literatura II  
Inglés II  
Historia de España  
Matemáticas II

### Itinerario (A)

Física  
Química  
Biología  
Religión / Informática II / Psicología / Francés

### Itinerario (B)

Física  
Química  
Dibujo Técnico II  
Religión / Informática II / Psicología / Francés

### Itinerario (C)

Física  
Química  
Matemáticas Aplicadas a las CCSS II  
Religión / Informática II / Psicología / Francés

# Humanidades y CC. Sociales

## 1º BACHILLERATO

### Asignaturas comunes:

Filosofía  
Lengua Castellana y Literatura I  
Inglés I  
Educación Física  
Religión  
Matemáticas Aplicadas a las CCSS I

### Itinerario (C)

Economía  
Historia del Mundo Contemporáneo  
Informática I / Francés

## 2º BACHILLERATO

### Asignaturas comunes:

Lengua Castellana y Literatura II  
Inglés II  
Historia de España  
Matemáticas Aplicadas a las CCSS II

### Itinerario (D)

Historia de la Filosofía  
Economía y Organización de Empresas  
Geografía  
Religión / Informática II / Psicología / Francés

### Itinerario (E)

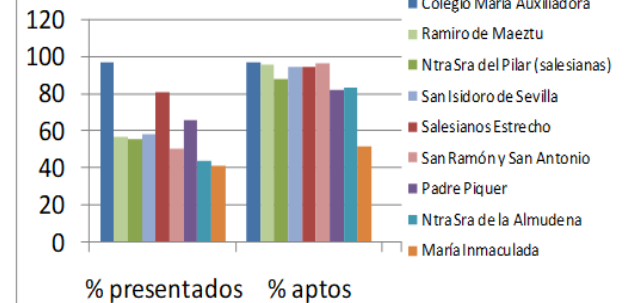
Historia de la Filosofía  
Economía y Organización de Empresas  
Historia del Arte  
Religión / Informática II / Psicología / Francés

### Itinerario (F)

Geografía  
Economía y Organización de Empresas  
Historia del Arte  
Religión / Informática II / Psicología / Francés

\* Para formar grupo en cualquiera de las materias de opción tanto de 1º como 2º, debe haber un mínimo de 10 alumnos. Para otros itinerarios consultar posibilidades.

### PRUEBA DE ACCESO A LA UNIVERSIDAD (PAU)



## Jornada Puertas Abiertas

VISITA NUESTRO CENTRO del 13-febrero al 13 marzo

cita en: [www.colegiomariaauxiliadora.org](http://www.colegiomariaauxiliadora.org) / 913110750

100% APROBADOS EN SELECTIVIDAD

CURSO 2016/17